

飯高じゃんぶの 援助方針



- ✿ 基本的な生活習慣を身につける
- ✿ 共同生活の大切さを理解し、たすけあう
- ✿ いろいろな作業をとおして、
根気・集中力を身につける
- ✿ 物を生み出す喜び、
資源を大切に作る心育てる

利用者ひとり一人の個性を大切にし、
地域で自立した日常生活が
おくれるように、又、就労の機会も提供し、
自立に向けて支援していきます。



〒515-1502
三重県松阪市飯高町宮前121-4
電話&FAX 0598-46-0212

施設のご案内

名 称: 就労継続支援B型事業所 飯高じゃんぶ
所在地: 三重県松阪市飯高町宮前121-4
定 員: 20名
建 物: 木造平屋建 269.13m²

【下記の補助金を使って建てられた施設です】
森林整備加速化・林業再生基金事業補助金

就労継続支援B型事業所



社会福祉法人
松阪市社会福祉協議会

就労継続支援B型事業所



主な作業内容

リサイクル事業

- 町内4ヶ所再生資源回収ステーションの管理作業

受託事業

- プラスチック製品の下請け
- ラベル貼り
- 袋入れ作業等

販売事業

- 自主製品販売【EMIほかし、マグネットしおり等】



主な行事(予定)

- 買物実習
- 調理実習
- お誕生会
- 音楽療法
- 健康相談
- 遠足
- 外出訓練
- 夏祭り
- クリスマス会等

開所日及び時間

- 週5日(月曜日～金曜日 ※祝祭日を除く)
- 9:00～15:30

一日の流れ

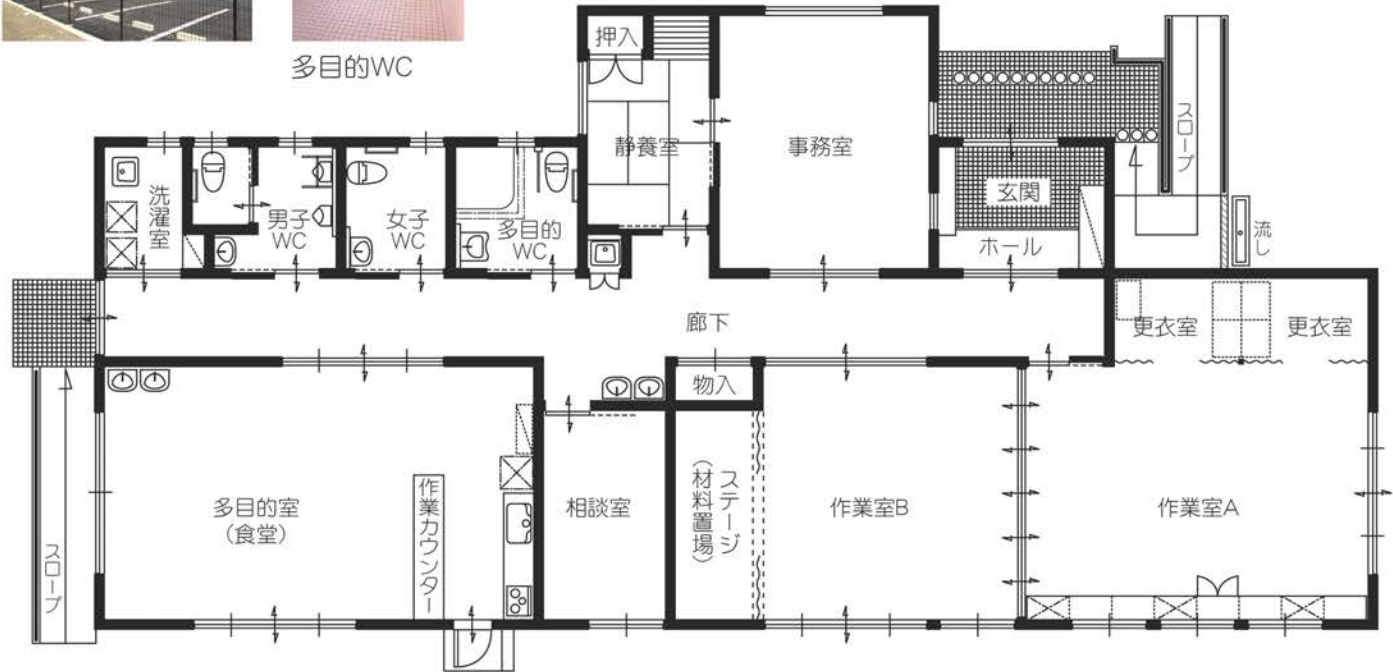
- 9:00～9:30 出勤
- 9:30～10:00 朝のミーティング
- 10:00～10:50 作業
- 休憩(10分間)
- 11:00～12:00 作業
- 昼食(60分間)
- 13:00～15:00 作業
- 15:00～15:30 帰りのミーティング



多目的WC



静養室



多目的室



作業室