

利用料金

◎サービス利用料

区分	世帯の収入状況	負担上限月額
生活保護	生活保護受給世帯	0円
低所得	市町村民税非課税世帯	0円
一般1	市町村民税世帯 (所得割16万円未満)	9,300円
一般2	上記以外	37,200円

月ごとの利用者負担には上限があり、ひと月に利用したサービス量にかかわらず、それ以上の負担は生じません。

※詳しくはお問い合わせください。

◎家賃(水道光熱費など含む)

45,000円/月

◎食費

朝食 200円/1食×食事回数

昼食 300円/1食×食事回数

夕食 400円/1食×食事回数

例 ■低所得(市町村民税非課税世帯)の方

サービス料+家賃+食費で

1ヶ月 **約72,900円程度**

※詳しくはお問い合わせください。



はーとりあ飯高

〒515-1502

三重県松阪市飯高町宮前197

電話&FAX 0598-46-1711

施設のご案内

名称:はーとりあ飯高

種別:共同生活援助事業所(障がい者グループホーム)

所在地:三重県松阪市飯高町宮前197

定員:7名

建物:木造平屋建 186.32m²

*ソーラーシステム導入

*オール電化

*警備セキュリティ完備

*ユニバーサルデザイン整備基準適合施設

【下記の補助金を使って建てられた施設です】

森林整備加速化・林業再生基金事業補助金
松阪市障がい者グループホーム等施設整備事業補助金

外部サービス利用型
共同生活援助事業所
(障がい者グループホーム)

はーとりあ 飯高



社会福祉法人 松阪市社会福祉協議会

はーとりあ 飯高



自然に囲まれた、緑豊かな飯高で、
自立を目指した7人の仲間が
心をかよわせながら
共に暮らします。

温かな木の香りにつつまれて、
ひとりひとりの
心の居場所となるように
共同生活を支援していきます。



施設名について...

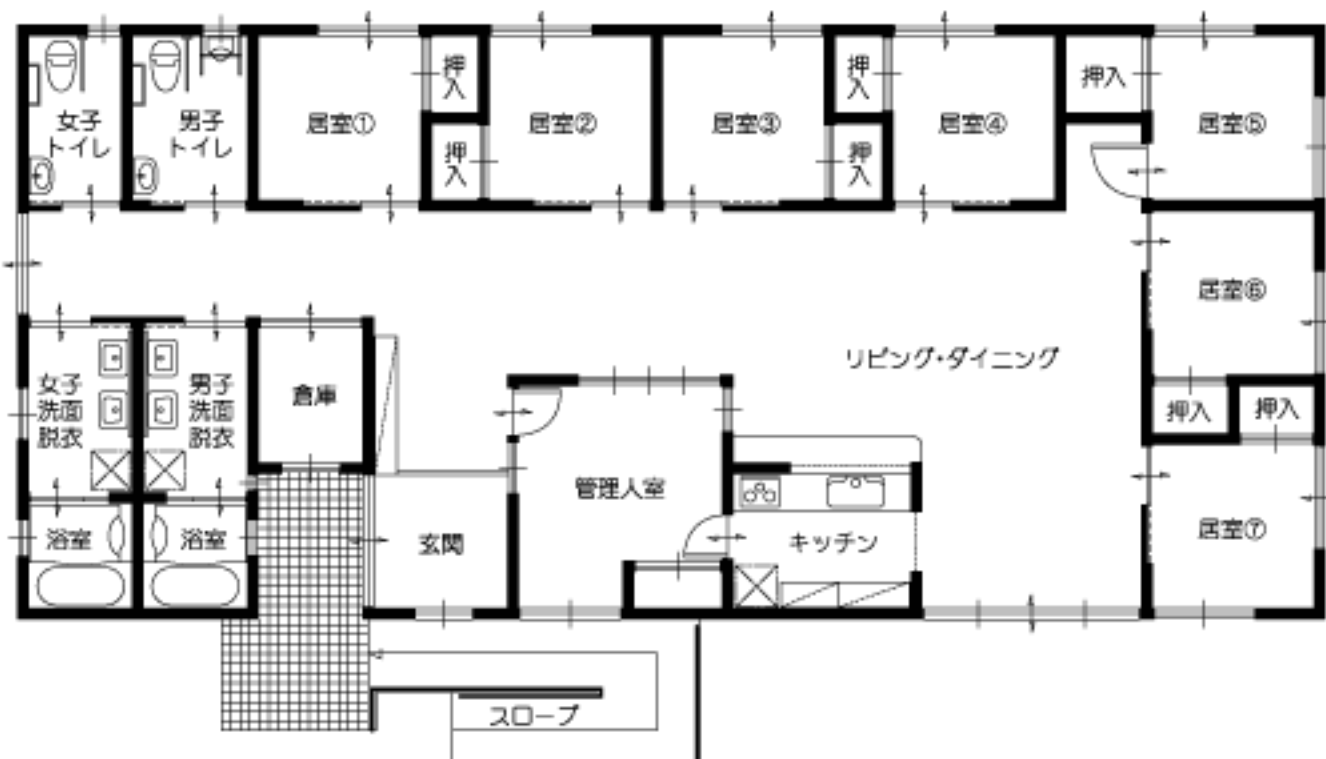
「はーとりあ」は、温かい心の集う場所をイメージした造語です。言葉のとおり温かい心を持った方が多く集まってくる施設になるように願いを込めて名付けました。



ロゴマークについて...

施設名にも入っている「ハート」を圖案化。緑色は飯高の美しいやまなみを表現し、虹は7名の入居者の方々を表しています。

*施設のご案内



◆玄関



◆居室



◆リビング・ダイニング

トップライトがあり、明るくゆったりとしたスペース。

